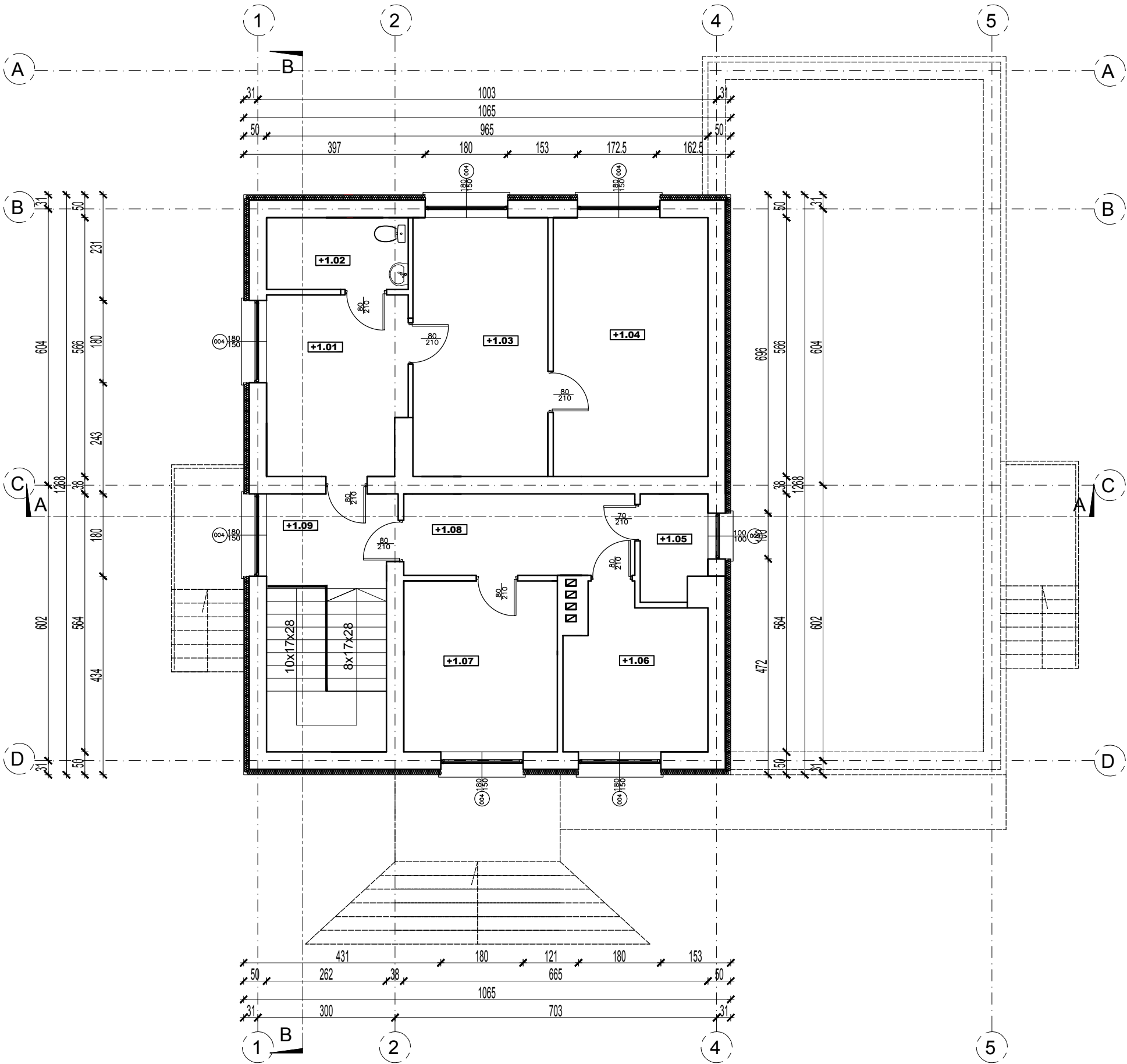


INWENTARYZACJA
RZUT PODDASZA
1 :100



ZESTAWIENIE POWIERZCHNI POMIESZCZEŃ		
I PIĘTRO		
NR	NAZWA POMIESZCZENIA	POW. [m²]
1.01	POMIESZCZENIE 1	12.31
1.02	POMIESZCZENIE 2	4.87
1.03	POMIESZCZENIE 3	16.70
1.04	POMIESZCZENIE 4	19.30
1.05	POMIESZCZENIE 5	3.25
1.06	POMIESZCZENIE 6	10.25
1.07	POMIESZCZENIE 7	12.56
1.08	KOMUNIKACJA	8.99
1.08	KL. SCHODOWA	14.78
SUMA CAŁKOWITA		88.2300

JEDNOSTKA PROJEKTOWA ARCHI-BUD PROJEKTOWANIE I NADZÓR BUDOWLANY MGR INŻ. MICHAŁ KAMIŃSKI 13-332 JAMIELNIK UL. NOWA 9 NIP 744 175 51 16	BRANŻA: BUDOWLANA	NR RYS. I-3
	PROJEKTOWAŁ: mgr inż. architekt Michał Kamiński WAM/0040/PWOK/15 23/WMOKK/2017	
	SPRAWDZIŁ:	
	OBIEKT: Zmiana sposobu użytkowania budynku użyteczności publicznej na budynek wielofunkcyjny 1) Klub Seniora 2) Żłobek	ASYSTENT PROJEKTANTA: Justyna Malinowska
LOKALIZACJA: Kisielice, ul. Daszyńskiego dz nr 26	TYTUŁ RYSUNKU: INWENTARYZACJA RZUT PODDASZA 1 : 100	
INWESTOR: Gmina Kisielice ul. Daszyńskiego 5 14-220 Kisielice		
DATA: 03.2019		
SKALA: 1 :100		